



## NACELLE AUTOMOTRICE ARTICULÉE DIESEL 20m

Ref. AD20

**MODÈLE : 200 ATJ**

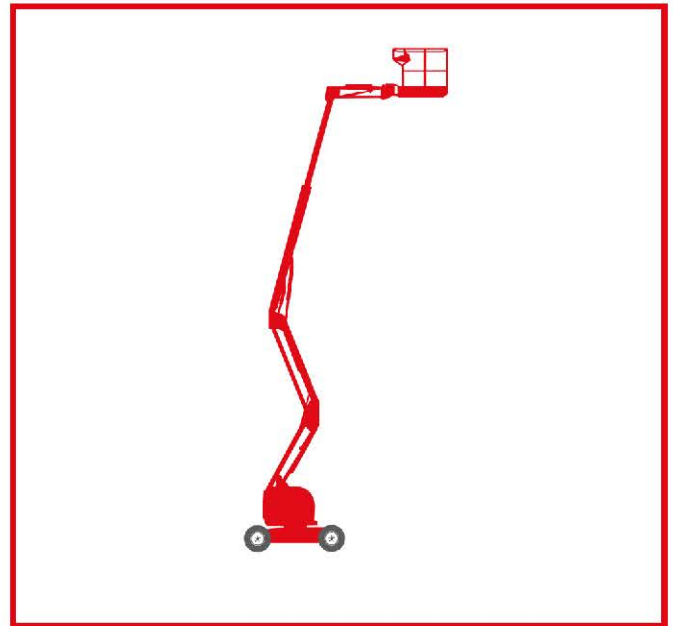
➤ CACES - R486 B

 **Hauteur de travail** 20m

 **Hauteur de plancher** 18m

 **Déport maximum** 12m

 **Charge utile** 230kg



### CARACTÉRISTIQUES

**Constructeur** MANITOU

**Energie** DIESEL

**Dimensions(m)** L.8,50x l.2,40 x h. 2,70

**Dimensions panier(m)** L.2,10 x l.0,80

**Pente maximale** 40%

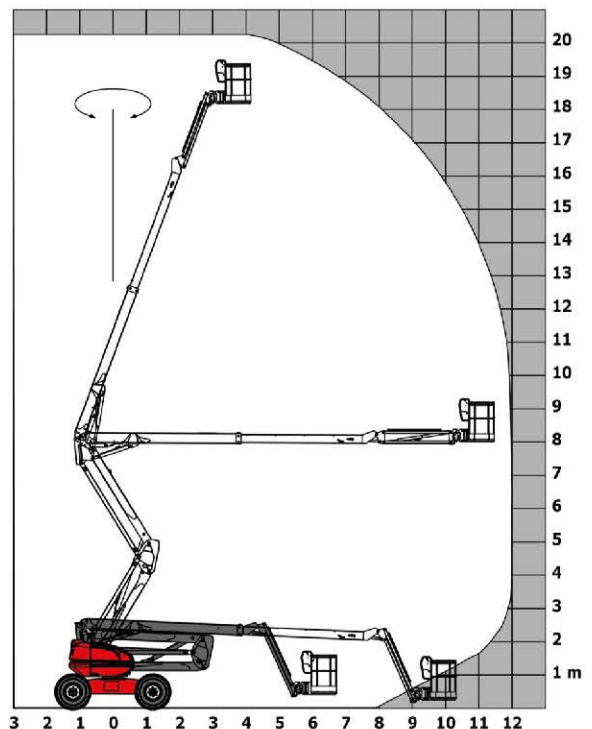
**Garde au sol** 43cm

**Devers** 5°

**Point d'articulation** 8m

**Poids** 10 000kg

**4 roues motrices et 4 roues directrices**



Les données sont fournies à titre indicatif, et peuvent varier en fonction de l'année et du modèle.

info@nacelle44.com

**NANTES | ST NAZAIRE**  
02 28 01 42 42 | 02 40 45 44 00

    
nacelle44.com