



NACELLE AUTOMOTRICE ARTICULÉE DIESEL 18m

Ref. AD18

MODÈLE : 180 ATJ

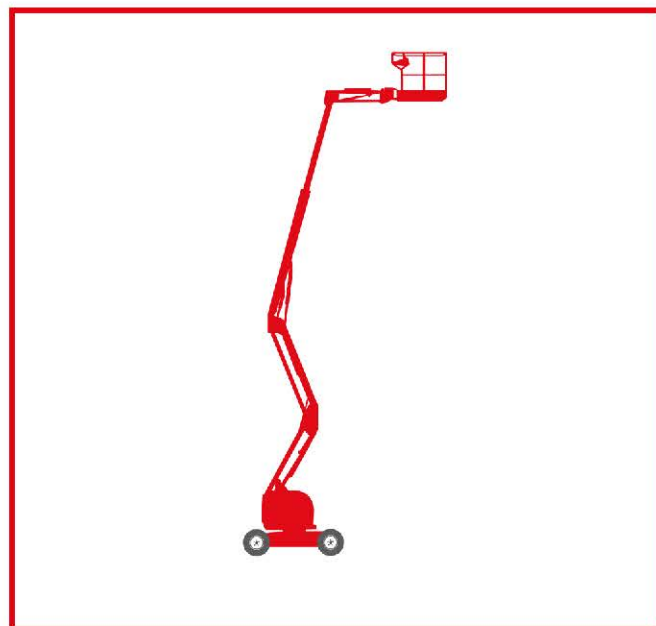
➤ CACES - R486 B

↑ ↓ **Hauteur de travail** **17,65m**

⊥ **Hauteur de plancher** **15,65m**

→ **Déport maximum** **10,6m**

⏚ **Charge utile** **230kg**



CARACTÉRISTIQUES

Constructeur MANITOU

Energie DIESEL

Dimensions(m) L.7,77x l.2,30 x h. 2,37

Dimensions panier(m) L.1,80 x l.0,80

Devers 5°

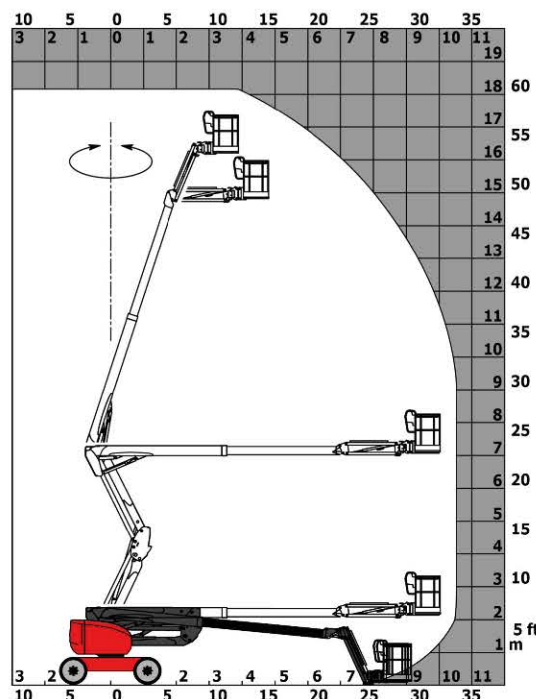
Garde au sol 42,5cm

Déport arrière nul

Capacité de surplomb 7,15m

4 roues motrices et 4 roues directrices

Poids 8090kg



Les données sont fournies à titre indicatif, et peuvent varier en fonction de l'année et du modèle.

info@nacelle44.com

NANTES | ST NAZAIRE
02 28 01 42 42 | 02 40 45 44 00



nacelle44.com