



## NACELLE AUTOMOTRICE ARTICULÉE DIESEL 12m

Ref. AD12

**MODÈLE : HA120 PX**

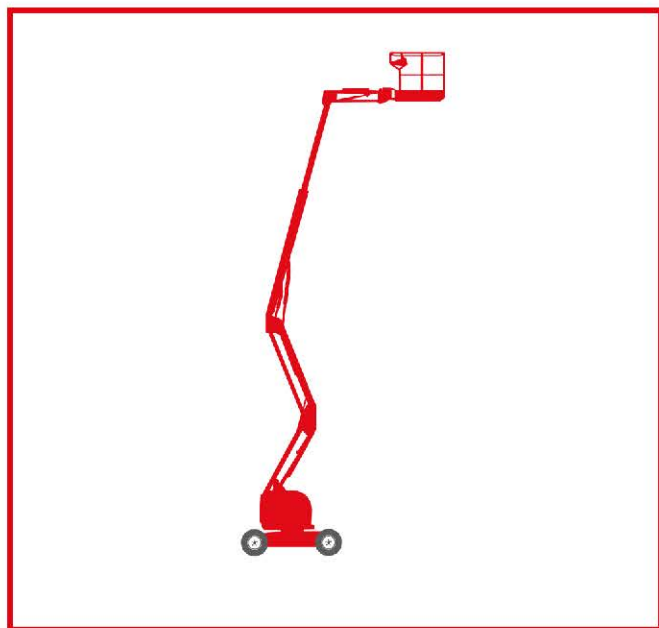
➤ CACES - R486 B

↕ **Hauteur de travail** **12,40m**

⊥ **Hauteur de plancher** **10,40m**

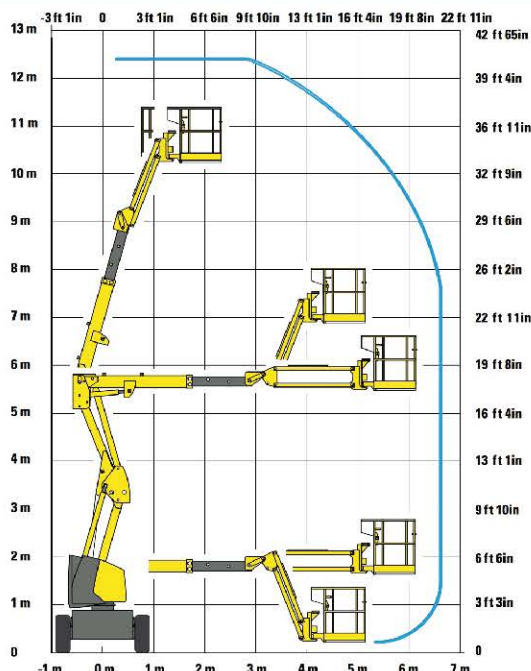
→ **Déport maximum** **6,60m**

▾ **Charge utile** **230kg**



### CARACTÉRISTIQUES

<b>Constructeur</b>	HAULOTTE
<b>Energie</b>	DIESEL
<b>Dimensions(m)</b>	L.5,5x l.1,90 x h.2,20
<b>Dimensions panier(m)</b>	L.1,50 x l.0,80
<b>Pente maximale</b>	45%
<b>Garde au sol</b>	26cm
<b>Devers</b>	5°
<b>Point d'articulation</b>	5,7m
<b>Poids</b>	5620kg



Les données sont fournies à titre indicatif, et peuvent varier en fonction de l'année et du modèle.

info@nacelle44.com

NANTES | ST NAZAIRE  
02 28 01 42 42 | 02 40 45 44 00

f in   
nacelle44.com