

BUGGISCOPIC

BTI 220/225 BT 420/425

- Levage maximum : 4,00 m
- Capacité nominale : 2000/2500 kg
- Portée maximum : 2,70 m/2,83 m
- Transmission hydrostatique



BTI 220 - BTI 225 : 2 roues motrices
BT 420 - BT 425 : 4 roues motrices



Capacité

à 500 mm (talon des fourches) :
 BTI 220 - BT 420 :2000 kg
 BTI 225 - BT 425 :2500 kg
 Charge de basculement à portée maxi :1030 kg
 Effort d'arrachement avec benne
 suivant S0 8313 - 19863430 kg



Hauteur de levage :

Levage maxi :4,00 m
 Vitesse à vide/en charge (s) :
 Levage :3,85/4,05
 Descente :3,17/3,11
 Rentrée télescope :3,96/3,88
 Sortie télescope :6,55/6,83
 Temps à vide (s)
 Cavage.....3,5
 Déversement.....3



Pneumatiques standards :

Avant : BTI 220/225265/70 R 19.5 XTA
 BT 420/42511,5/80 15,3 12 PR
 Arrière : BTI 220/225700 x 12 IC 40
 BT 420/42528 x 9.15 IC 40



Fourches (mm)

Longueur :1100
 Largeur x épaisseur :100 X 40



Freins

à main
 mécanique sur pont avant



Moteur PERKINS

Type :104-19
 Cylindrée :4 cylindres - 1995 cm³
 Puissance (DIN 6270 B) :39 cv (28,7 kw)
 Régime nominal :2800 tr/mn
 Couple maxi :119 Nm à 2200 tr/mn
 Refroidissement :par eau



Transmissionhydrostatique

Avec inverseur de marche électromagnétique
 Vitesse de déplacement :20,5 km/h



Hydraulique

Pompe principale à engrenages
 Pression/débit :230 bars /56,7 l/mn
 Pompe de direction à engrenages
 Pression/débit :155 bars /23,1 l/mn



Capacités

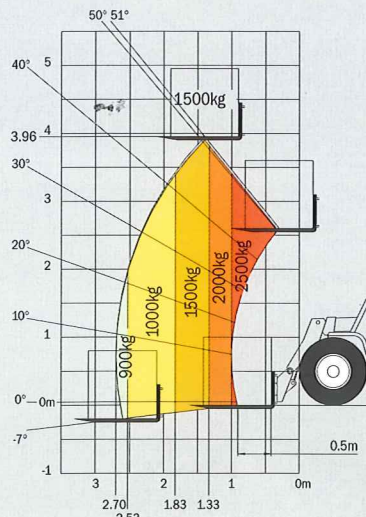
Système de refroidissement8 l.
 Huile moteur4,5 l.
 Huile hydraulique55 l.
 Carburant54 l.



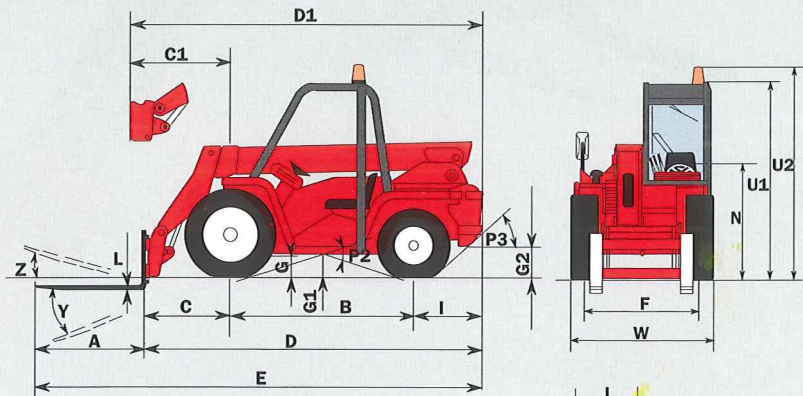
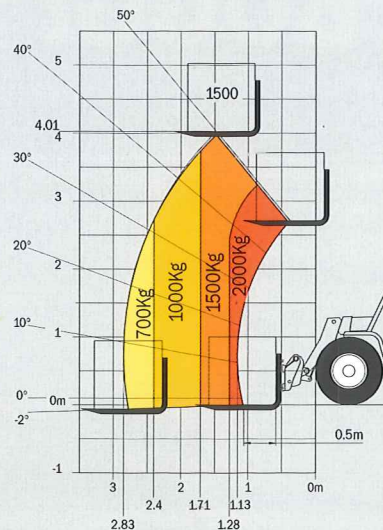
Poids (avec fourches)

	BT 420	BTI 220
	BT 425	BTI 225
Poids	4610 kg	4630 kg
Largeur hors tout	1,44 m	1,46 m
Hauteur hors tout	1,98 m	1,94 m
Rayon de braquage (extérieur roues)	3,35 m	2,92 m
Garde au sol	0,24 m	0,23 m
Effort de traction	2540 daN	2900 daN

BTI 225 - BT 425 : 2500 kg
Tablier industriel intégré



BTI 220 - BT 420 : 2000 kg
Tablier à accrochage rapide



	BTI 220	BTI 225	BT 420	BT 425
A	1100	1100	1100	1100
B	1800	1800	1800	1800
C	1070	896	1065	896
C1	930	-	925	-
D	3540	3381	3550	3381
D1	3400	-	3410	-
E	4640	4480	4650	4480
F	1190	1190	1146	1146
F1	1112	1112	1105	1105
G	225	225	235	235
G1	225	225	235	235
G2	165	165	245	245
I	670	670	685	685
J	640	640	640	640
K	1020	1020	1020	1020
L	40	40	40	40
N	1200	1200	1180	1180
O	100	100	100	100
P2	34°	34°	34°	34°
P3	40°	40°	40°	40°
R	2735	2735	3240	3240
S	5145	4970	5690	5690
T	2540	2540	2200	2200
U1	1955	1955	1980	1980
U2	2115	2115	2140	2140
V	2975	2975	3510	3510
V1	615	615	1250	1250
V2	2915	2915	3350	3350
W	1460	1460	1436	1436
Y	107°	107°	107°	107°
Z	16°	16°	16°	16°

mm

Les spécifications portées n'engagent pas le constructeur et peuvent être modifiées sans préavis.
 Les Manitou présentés dans cette brochure peuvent comporter des équipements optionnels.



MANITOU B.F. S.A.
 B.P.249 - 44158 ANCENIS CEDEX - FRANCE
 TEL : 33 (0) 2 40 09 10 11
 FAX COMMERCIAL FRANCE : 02 40 09 10 96
 FAX COMMERCIAL EXPORT : 33 2 40 09 10 97
 www.manitou.com