

NACELLES AUTOMOTRICES "ARAIGNÉES"

FICHE TECHNIQUE **TRACCESS 230**



CARACTÉRISTIQUES TECHNIQUES

- Deux éléments articulés à parallélogramme double + bras télescopique (bras de base + deux étirements) + jib
- Manutention pantographe avec bielles
- Rotation tourelle de 360° non continu
- Commandes électrohydrauliques proportionnelles depuis le panier
- Allumage/Arrêt moteur depuis le panier
- Panier avec base en matériel composite et parapet en aluminium (1300x700x1100mm)
- Rotation du panier 90° droite + 90° gauche
- Nivellement du panier à parallélogramme hydraulique
- Chariot élargé
- Traction à double vitesse
- Stabilisation Automatique
- Moteur monocylindrique 15 CV à essence
- Cellule de chargement pour le contrôle de la charge sur la nacelle
- 4 stabilisateurs à emplacement oléodynamique avec capteurs de contact terrain
- Compteur horaire
- Prise électrique 230 V AC CE sur sur le panier
- Peinture standard: couleur bleue (RAL 5017) ou blanche (RAL 9003)
- Certification CE
- Pente admissible 31%
- Transfert-braquage électrohydraulique du sol avec radiocommande
- Vitesse max. de transfert 2km/h
- Moteur auxiliaire 2,2kW, 230V
- 4 zones de stabilisation à positionnement hydraulique

CARACTÉRISTIQUES GÉNÉRALES

Hauteur de travail	23 m
Hauteur de plancher	21 m
Déport horizontal de travail	12 m
Capacité	200 kg
Dim. panier	1300x700x1100 mm
Dimensions nacelle repliée	5285x780x1998 mm
Poids propre	2900 kg



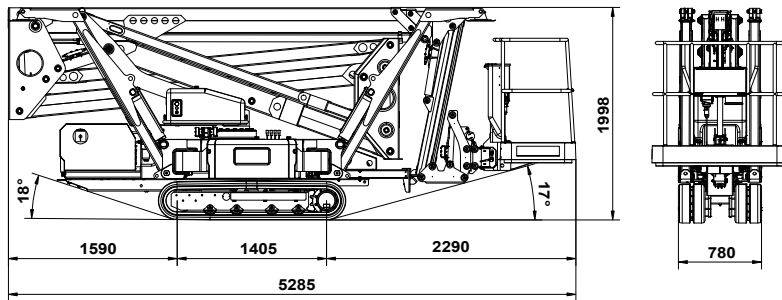
FRANÇAIS

TRACCESS

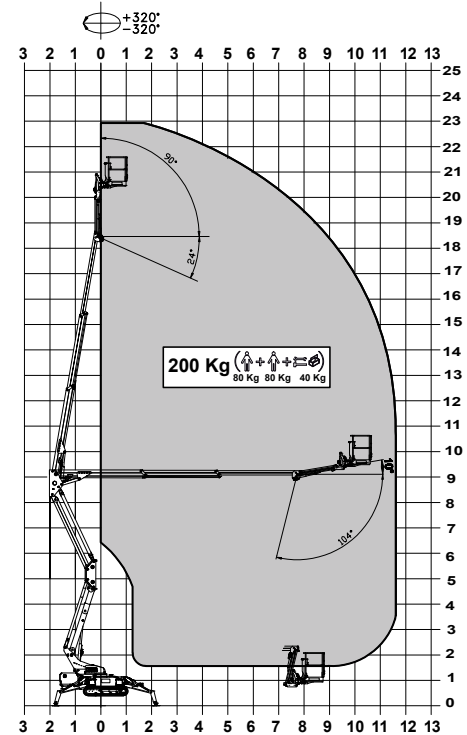
DETAILS TECHNIQUES

• Crochet dans le panier pour les ceintures de sécurité • Bouton d'arrêt d'urgence • Pompe manuelle d'urgence • Interblocage stabilisateurs/bras • Soupapes de pression dans le circuit oléohydrauliques • Soupapes d'équilibrage et de blocage sur tous les vérins • Larme acoustique intermittente pendant le déplacement et la rotation de la tourelle • Manuel d'utilisation et d'entretien

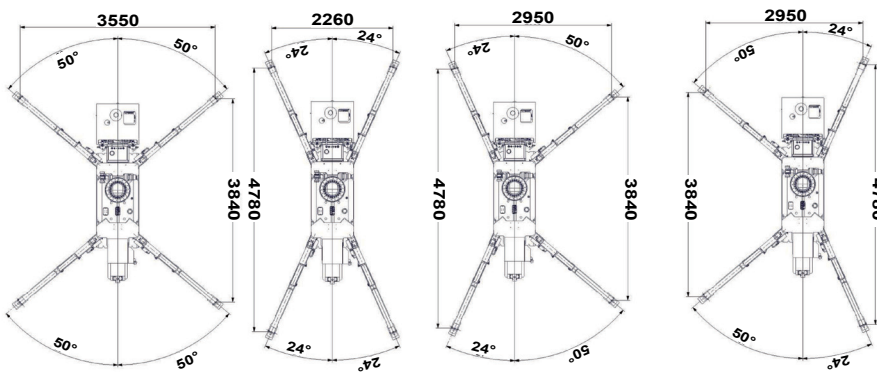
DIMENSIONS HORS TOUT



AIRE DE TRAVIL



STABILISATION



POINTS FORTS

- 4 différentes zones de travail
- Jib de 2,1 m avec angle de travail 10°
- Facilement chargeable sur le chariot
- 1 seul panneau de contrôle (commande sur le panier, de traction et sur la tourelle)
- Rotation du panier 90°+90° (optionnelle)
- Autodiagnostic
- Stabilisation automatique
- Chariot élargible hydrauliquement

CTE FRANCE
5, allée des Souches
78260 ACHERES
Tél. +33 01 39 22 12 12



www.ctelift.com
www.cte-elevateurs.com

