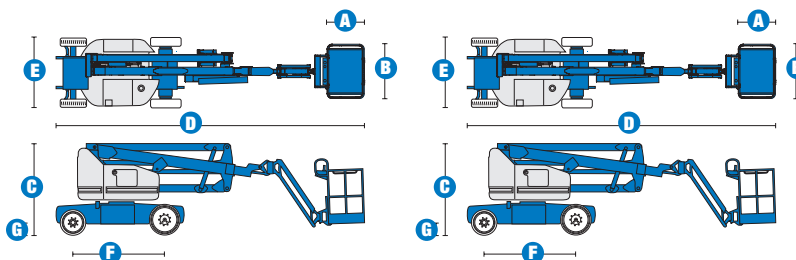


Spécifications



MODELES	Z™-40/23 N	Z™-40/23 N RJ
DIMENSIONS		
Hauteur de travail* (max.)	14,32 m	14,32 m
Hauteur plancher (max.)	12,32 m	12,32 m
Portée horizontale (max.)	6,91 m	6,91 m
Hauteur d'articulation (au panier)	6,48 m	6,48 m
A Longueur panier	0,76 m	0,76 m
B Largeur du panier	1,42 m	1,17 m
C Hauteur – position repliée	1,98 m	1,98 m
D Longueur – position repliée	6,53 m	6,53 m
E Largeur	1,50 m	1,50 m
F Empattement	1,96 m	1,96 m
G Garde au sol – centre machine	0,18 m	0,18 m

PRODUCTIVITE		
Capacité de charge	227 kg	227 kg
Rotation du panier	180°	180°
Débattement du panier	128° (positif/négatif de +68°/-60°) – modèles N et N RJ 180° (gauche/droite de 2x90°) – seul modèle N RJ	
Rotation de tourelle	355° non continue	355° non continue
Déport arrière	0,13 m	0,13 m
Vitesse de translation – repliée	7,2 km/h	7,2 km/h
Vitesse de translation – élevée**	1,1 km/h	1,1 km/h
Aptitude en pente***	30 %	30 %
Rayon de braquage – intérieur	0,87 m	0,87 m
Rayon de braquage – extérieur	3,20 m	3,20 m
Contrôles	24 V DC Proportionnels	24 V DC Proportionnels
Pneus non marquants, avant	56x18x45 cm	56x18x45 cm
Pneus non marquants, arrière	64x18x45 cm	64x18x45 cm

ALIMENTATION		
Alimentation	48 V DC (8 batteries de 6V, 350 Ah)	48 V DC (8 batteries de 6V, 350 Ah)
Système de translation	29 V 3 phases AC	29 V 3 phases AC
Unité d'alimentation auxiliaire	24 V DC	24 V DC
Capacité réservoir hydraulique	30,2 L	30,2 L

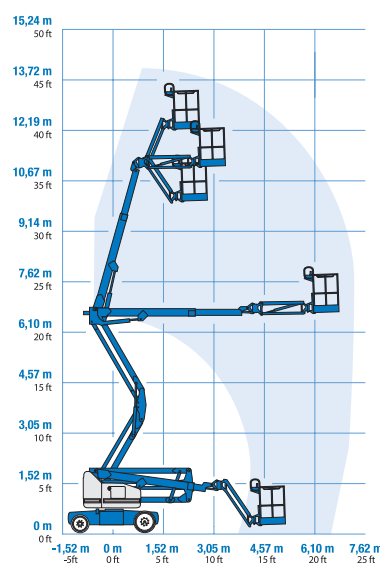
EMISSIONS SONORES ET NIVEAU DE VIBRATION		
Niveau de pression acoustique (au sol)	78 dBA	78 dBA
Niveau de pression acoustique (au panier)	76 dBA	76 dBA
Vibration	<2,5 m/s ²	<2,5 m/s ²

POIDS****		
CE	6 908 kg	6 940 kg

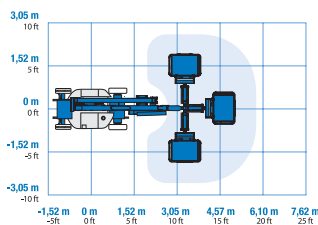
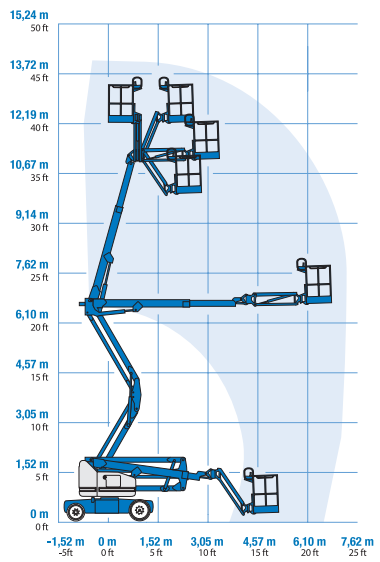
CONFORMITE AUX NORMES CE EN 280/PB-10-611-03
(et aux standards du pays où la machine est livrée)

* Hauteur de travail = Hauteur de plancher + 2 m.
 ** En position élevée, la nacelle a été conçue pour rouler sur surfaces planes et fermes.
 *** L'aptitude indique la capacité à gravir des pentes. Se référer au Manuel de l'Opérateur pour le degré des pentes autorisés.
 **** Le poids varie en fonction des options et des standards des pays où la machine est livrée.

COURBE DE TRAVAIL Z™ 40/23 N



COURBE DE TRAVAIL Z™ 40/23 N RJ



Caractéristiques

ENCOMBREMENT MINI ET GRANDE HAUTEUR

PANIER

- Panier de 1,42 m sur Z-40N – en standard
- Panier en acier, entrée à guillotine, de 1,17 m sur Z-40N RJ – en standard
- Panier en acier, entrée à guillotine, de 1,17 m - en option sur Z-40 N
- Panier avec portillon - en option sur les deux modèles

ALIMENTATION

- 48 V DC (8 batteries de 6 V, 350 Ah)
- Chargeur des batteries intégré
- Indicateur de charge et coupure basse tension
- Pompe électrique de secours 24 V DC

TRANSLATION

- 4x2
- Nouveau système de translation qui associe des batteries DC avec un moteur triphasé AC
- Roues motrices indépendantes
- Système de variation de vitesse
- Faible rayon de braquage de 0,87 m permettant une excellente manoeuvrabilité.

PNEUS

- Non marquant, bandage plein - en standard

SPECIFICITES

Z™-40/23 N

- Hauteur de travail de 14,32 m
- Portée horizontale de 6,91 m
- Hauteur d'articulation 6,48 m
- Capacité de charge de 227 kg
- Largeur de 1,50 m seulement
- Equipé en standard d'un pendulaire de 1,22 m avec 128° de débattement (68° au dessus et 60° en dessous de l'horizontale)

Z™-40/23 N RJ

- Hauteur de travail de 14,32 m
- Portée horizontale de 6,91 m
- Hauteur d'articulation 6,48 m
- Capacité de charge de 227 kg
- Largeur de 1,50 m seulement
- Equipé en standard d'un pendulaire de 1,22 m avec 128° de débattement (70° au dessus et 60° en dessous de l'horizontale) associé à un mouvement gauche/droite de 2x90°

- Commandes de la nacelle entièrement proportionnelles
- Interrupteur de direction couplé au joystick de translation
- Nacelle montée en bout de flèche avec mise à niveau automatique
- Système de validation de la translation lorsque la tourelle est orientée
- Conception des bras double parallélogramme pour travailler le long d'un plan vertical sans avoir à déplacer la machine
- Très faible dépassement du bras au delà du châssis quelque soit l'orientation de la tourelle
- Panier à rotation hydraulique
- Tourelle hydraulique rotative à 355° (non continue)
- Pré câblage 220 V dans le panier
- Klaxon et Compteur horaire
- Alarme de descente
- Alarme de dévers
- Système d'auto diagnostic embarqué
- Système de surcharge répondant à la norme EN 280



OPTIONS & ACCESSOIRES

- Panier avec portillon
- Grille de protection (mi-hauteur) autour du panier et portillon
- Prise Air Comprimé
- Plateau à outils
- Porte néons*
- Porte tuyauteries*
- Feux à éclats
- Projecteurs de travail
- Protection boîtier de commande
- Alarme de déplacement
- Convertisseur continu/alternatif
- Huile hydraulique biodégradable
- Huile résistante au feu

*Disponible au service pièces détachées

Genie United States

18340 NE 76th Street
P.O. Box 97030
Redmond, WA
USA 98073-9730
Tel: +1 425 881-1800
Fax: +1 425 883-3475

Genie France

Renseignements au :
N° Vert: 0805 110 730

Tel: + 33 (0)2 37 26 09 99
Fax: + 33 (0)2 37 26 09 98
Email: AWP-InfoEurope@terex.com

Distribué par :

Date effective : Août 2010. Les caractéristiques des produits et leurs prix sont susceptibles d'être modifiés sans préavis ni engagement. Les photos et/ou schémas qui illustrent cette brochure sont donnés à titre d'exemple. Il est impératif de consulter le manuel de l'opérateur pour toute instruction relative à l'utilisation correcte de cet équipement. Le non respect des instructions figurant dans le manuel de l'opérateur lors de l'utilisation de cet équipement, ou tout autre comportement irresponsable, peuvent entraîner des blessures graves voire mortelles. La seule garantie applicable et servant de référence pour les différents produits Genie est notre garantie contractuelle validée par nos services techniques. Aucune autre garantie orale ou écrite ne sera valable. Les produits et services listés peuvent être des marques déposées, des brevets, ou des noms déposés de Terex Corporation, Genie Industries, Inc. et/ou leurs filiales aux U.S.A. et dans beaucoup d'autres pays. Tous droits réservés. Terex® est une marque déposée de Terex Corporation aux U.S.A. et dans beaucoup d'autres pays. Genie® est une marque déposée de Genie Industries Inc. aux U.S.A. et dans beaucoup d'autres pays. Genie est une société du groupe Terex. Copyright 2010 Terex Corporation.