

## 200 ATJ



### La zone de travail

|                               |           |
|-------------------------------|-----------|
| Hauteur de travail .....      | 20,00 m   |
| Hauteur de plancher .....     | 18,00 m   |
| Déport maxi .....             | 12,00 m   |
| Surplomb .....                | 8,00 m    |
| Rotation du panier .....      | +90°/-90° |
| Rotation de la tourelle ..... | 355°      |



### Le panier

|                                      |                         |
|--------------------------------------|-------------------------|
| Capacité .....                       | 230 kg dont 2 personnes |
| Vitesse maxi autorisée du vent ..... | 45 km/h                 |
| Dimensions du panier .....           | 2,10 m x 0,80 m         |



### Les dimensions hors tout

|                                      |        |
|--------------------------------------|--------|
| Ø Largeur .....                      | 2,40 m |
| Ø Longueur .....                     | 8,50 m |
| Ø Longueur repliée (transport) ..... | 6,30 m |
| Ø Hauteur .....                      | 2,70 m |
| Ø Hauteur repliée (transport) .....  | 3,15 m |



### Les déplacements

|                                       |          |
|---------------------------------------|----------|
| Ø Rayon de braquage intérieur .....   | 1,30 m   |
| Ø Rayon de braquage extérieur .....   | 3,95 m   |
| Ø Rayon de giration avec panier ..... | 7,45 m   |
| Ø Garde au sol .....                  | 43 cm    |
| Ø Empattement .....                   | 2,40 m   |
| Vitesse de travail (km/h) .....       | 0,8 km/h |
| Vitesse de translation (km/h) .....   | 4,7 km/h |



### Le moteur thermique

|                       |       |
|-----------------------|-------|
| KUBOTA V 2403 M ..... | 45 cv |
|-----------------------|-------|



### Les capacités tout terrain

|                           |          |
|---------------------------|----------|
| Pente franchissable ..... | 40%      |
| Dévers admissible .....   | 5° ou 9% |



### Huile hydraulique

|       |       |
|-------|-------|
| ..... | 75 l. |
|-------|-------|

### Carburant

|       |       |
|-------|-------|
| ..... | 80 l. |
|-------|-------|



### Les pneumatiques

|       |     |
|-------|-----|
| ..... | 20" |
|-------|-----|



### Le poids

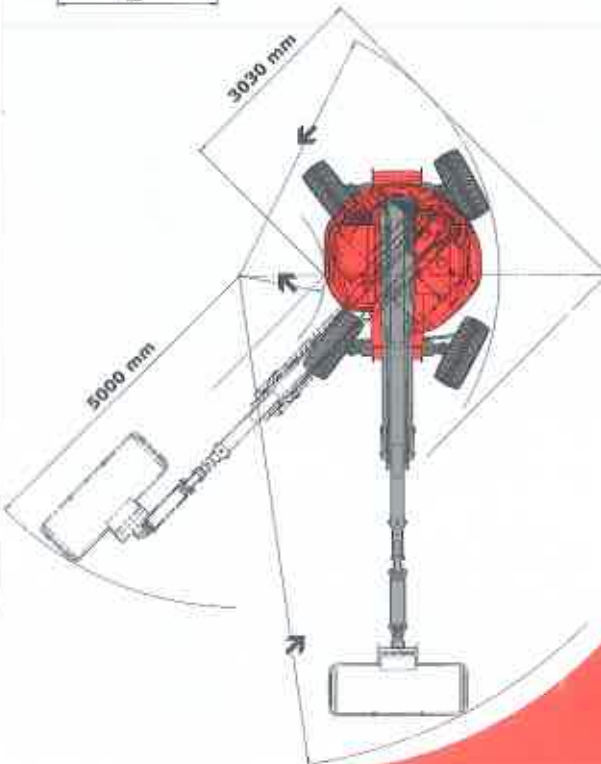
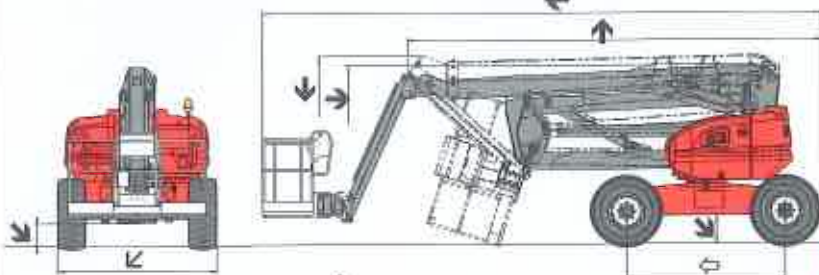
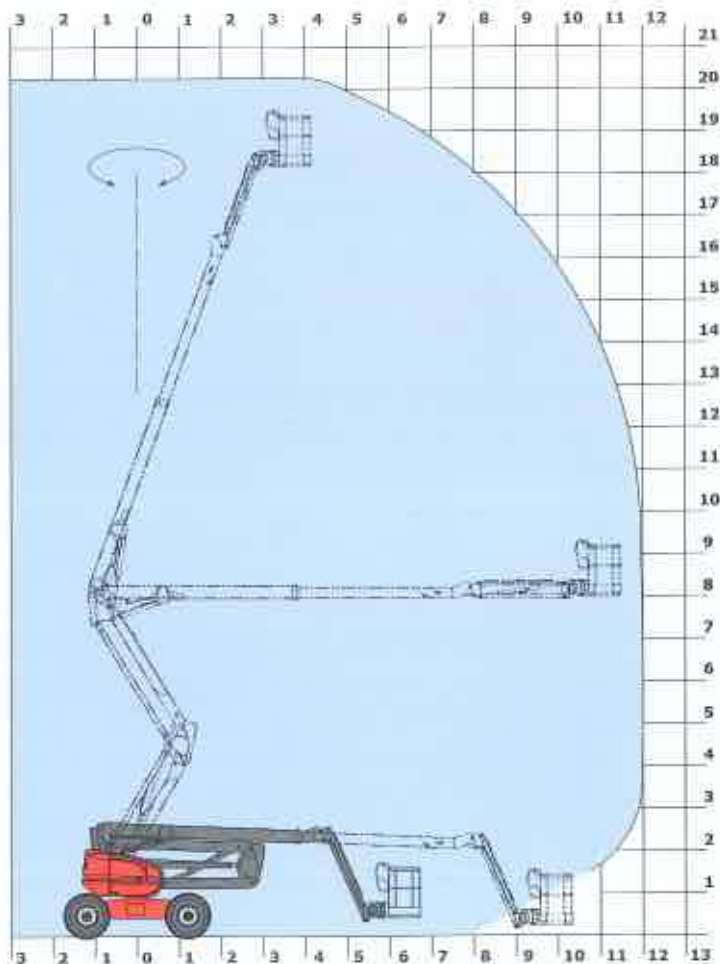
|       |           |
|-------|-----------|
| ..... | 10 000 kg |
|-------|-----------|

### Equipements standards

- Commandes proportionnelles
- 4 mouvements simultanés
- Pneus gonflés mousse
- Blocage de différentiel
- Pont avant à glissement limité
- Boîtier d'aide au diagnostic
- Horamètre
- Jauge à carburant proportionnelle avec témoin de niveau bas
- Klaxon
- Gyrophare
- Alarme sonore et témoin lumineux en dévers et surcharge
- Déverrouillage dévers
- Anneaux d'élingage
- Pompe électrique de secours
- Prédiposition 230 V
- Pédale homme mort
- Boîte à outils
- Capot de protection pupitre (avec possibilité de verrouillage)

### Options

- Rotation continue
- Oscillation pont avant
- Prise avec disjoncteur différentiel
- Génératrice 230 V ou 110 V
- Phare de travail
- Kit pays nordiques
- Prédiposition air comprimé
- Prédiposition eau
- Kit raffinerie
- Batterie 145 Ah ou 160 Ah



Les spécifications données n'engagent pas le constructeur et peuvent être modifiées sans préavis.  
Les équipements présentés dans cette brochure peuvent être de série, en option ou non disponibles  
suivant les versions. Pour plus de détails, contactez votre concessionnaire MANITOU.  
Conformité aux directives machines (EN280) et aux normes du pays où le matériel est livré.



MANITOU BF

B.P. 249 - 44158 Ancenis Cedex France - Tél. : 33 (0) 2 40 09 10 11

Fax commercial France : 02 40 09 10 96 / Export : 33 2 40 09 10 97

www.manitou.com

700431FR-A - 10/08